

Vart är vi på väg?

Rita Fernholm, DL, Med Dr

A photograph of a doctor in a white coat and black-rimmed glasses examining a patient's arm. The doctor is on the left, and the patient's arm is on the right. The background is a plain, light-colored wall.

Förutsättningar

- Befolkningspyramiden
- Antal distriktsläkare
- Riktlinjer
 - SoS
 - Kunskapsstyrningen
 - Lokala riktlinjer
- Styrning och ersättningssystem
- Förväntningar



Kunskapsstöd - översikt >

✕ Stäng

→ Akuta tillstånd

→ Endokrina organ

→ Mage och tarm

→ Reumatiska sjukdomar

→ Allergi och överkänslighet

→ Rehabilitering

→ Mäns hälsa

→ Rörelseorganen

→ Andningsvägar

→ Hjärta och kärl

→ Nervsystem och smärta

→ Symtom

→ Arbets- och miljömedicin

→ Hud och kön

→ Njurar och urogenitala organ

→ Äldres hälsa

→ Barn- och ungdomshälsa

→ Infektion och smittskydd

→ Palliativ vård

→ Ögon

→ Blod och koagulation

→ Kvinnohälsa

→ Psykisk hälsa

→ Öron, näsa och hals

→ Cancersjukdomar

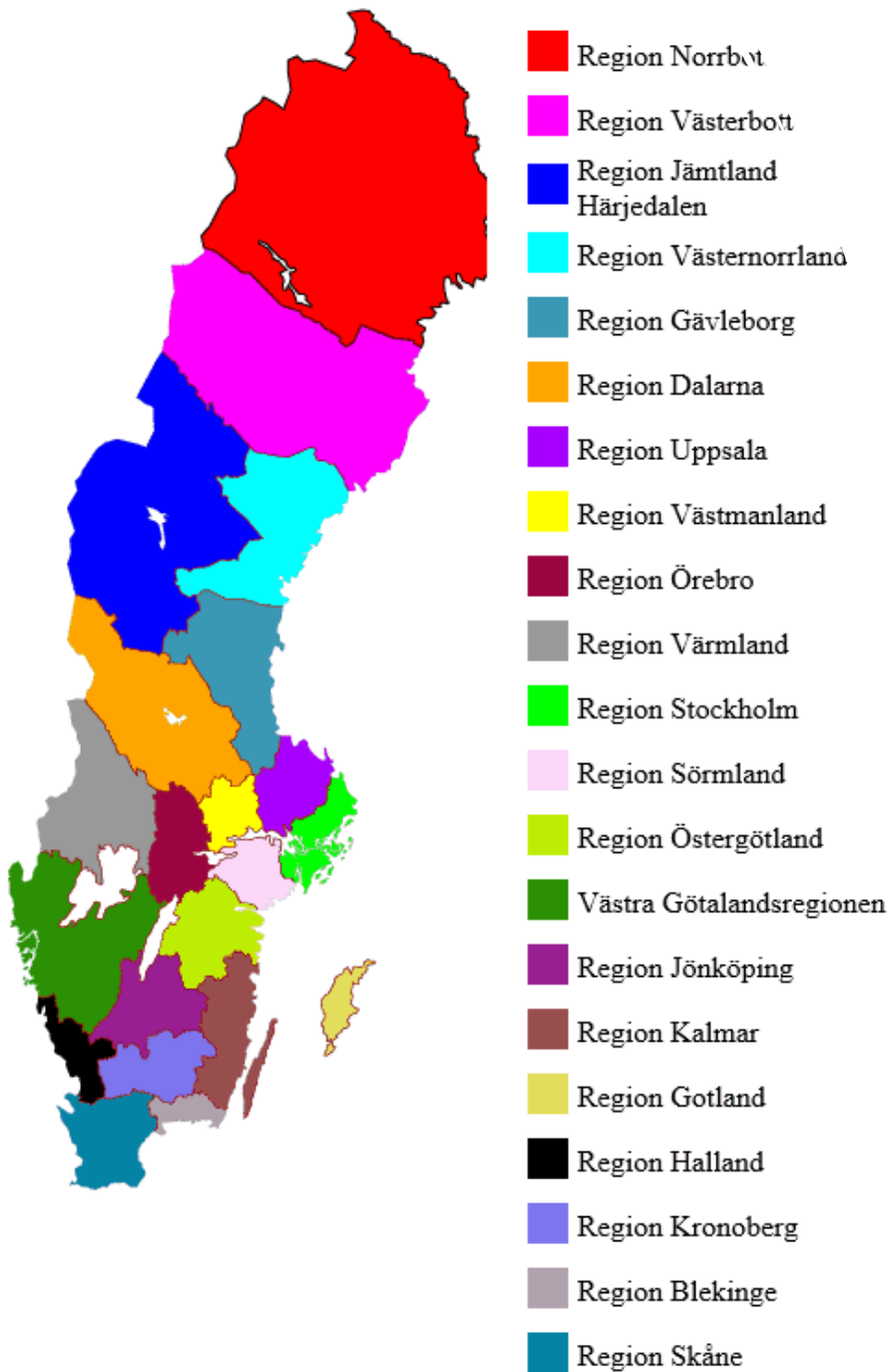
→ Levnadsvanor

→ Rehabilitering



Ett kunskapsstöd för dig som arbetar i primärvården

[Kunskapsstöd →](#)[Administrativt stöd →](#)[Telefonkonsultation →](#)[Aktuellt →](#)[→ Akuta tillstånd](#)[→ Endokrina organ](#)[→ Levnadsvanor](#)[→ Reumatiska sjukdomar](#)[→ Allergier och överkänslighet](#)[→ Rehabilitering](#)[→ Mage och tarm](#)[→ Rörelseorganen](#)[→ Andningsorganen](#)[→ Hjärta och kärl](#)[→ Mäns hälsa](#)[→ Sexuell hälsa](#)[→ Arbets- och miljömedicin](#)[→ Hud och kön](#)[→ Nervsystemet och smärta](#)[→ Urinvägssjukdomar](#)[→ Barn och ungdomars hälsa](#)[→ Infektion och smittskydd](#)[→ Njursjukdomar](#)[→ Äldres hälsa](#)[→ Blod och koagulation](#)[→ Kirurgiska sjukdomar](#)[→ Palliativ vård](#)[→ Ögon](#)

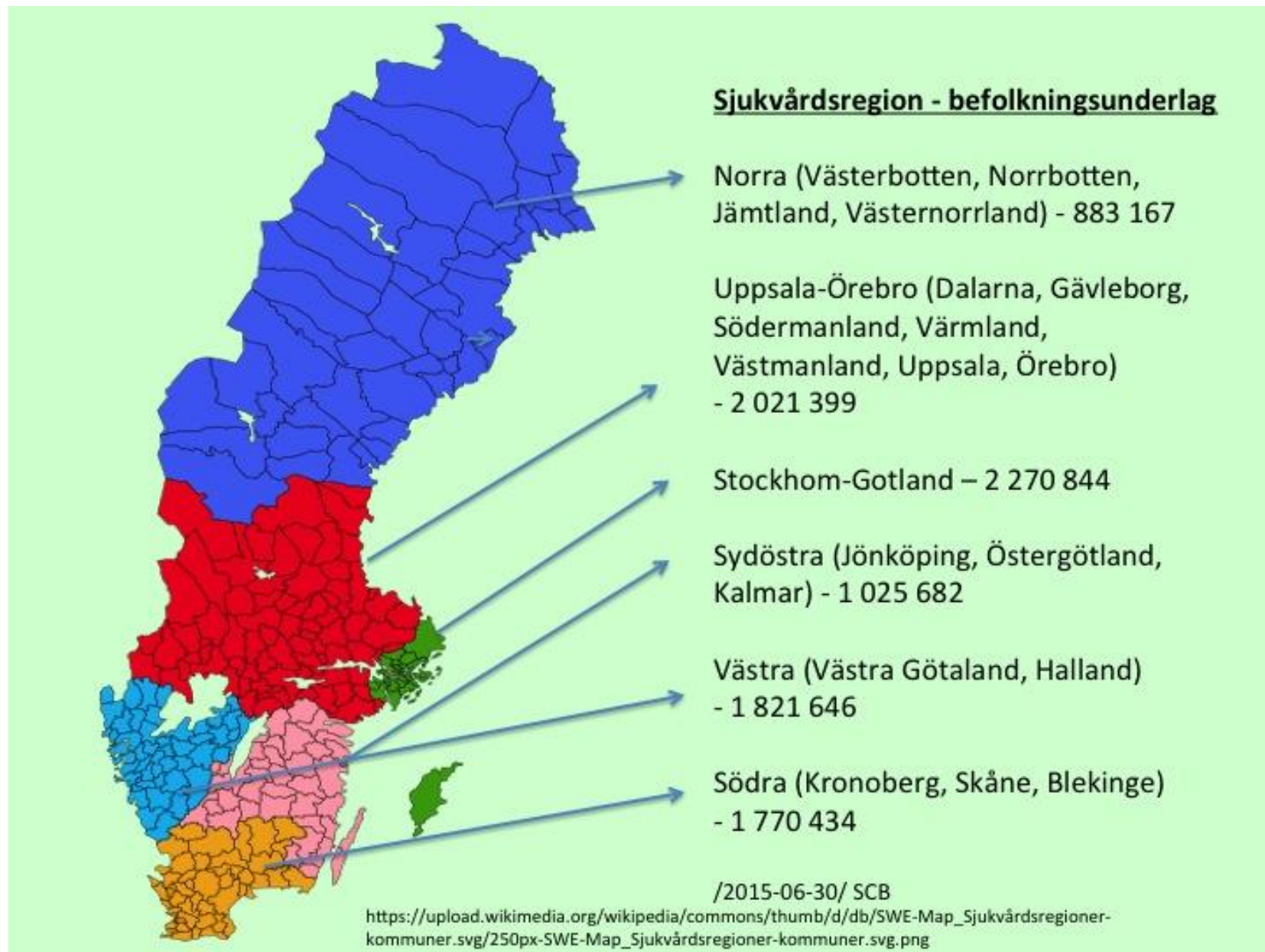


Styrning 21 regioner

- Kommunal självstyrelse, även kallat lokalt självstyre, innebär att kommuner och regioner sköter lokala eller regionala frågor med en stor handlingsfrihet.

Viss samordning

- 6 sjukvårdsregioner
- Varje sjukvårdsregion har nationellt ansvar inom systemet för kunskapsstyrning



PrimärvårdsKvalitet - ett stöd för kvalitetsarbete i primärvården

PrimärvårdsKvalitet är ett nationellt system för kvalitetsdata i primärvården med syfte att stödja förbättringsarbete och uppföljning genom analys, reflektion och lärande.



Gå direkt till

[➤ Indikatorområden A-Ö](#)

Samtliga kvalitetsindikatorer i

[➤ Strama](#)

Strama arbetar för en ansvarsfull

[➤ Patientsäkerhet](#)

"Säker vård i primärvården" är ett

[➤ Kurser och konferenser](#)

Här hittar du alla framtida kurser,

Vården i siffror

Vården i siffror visar aktuell statistik som stöd för utvecklings- och förbättringsarbete i hälso- och sjukvården

Riket

Rimlig väntetid till vård- eller
hälsocentral

63 % ▾

Riket

Rimlig väntetid till sjukhusvård

47.6 % ▾

Riket

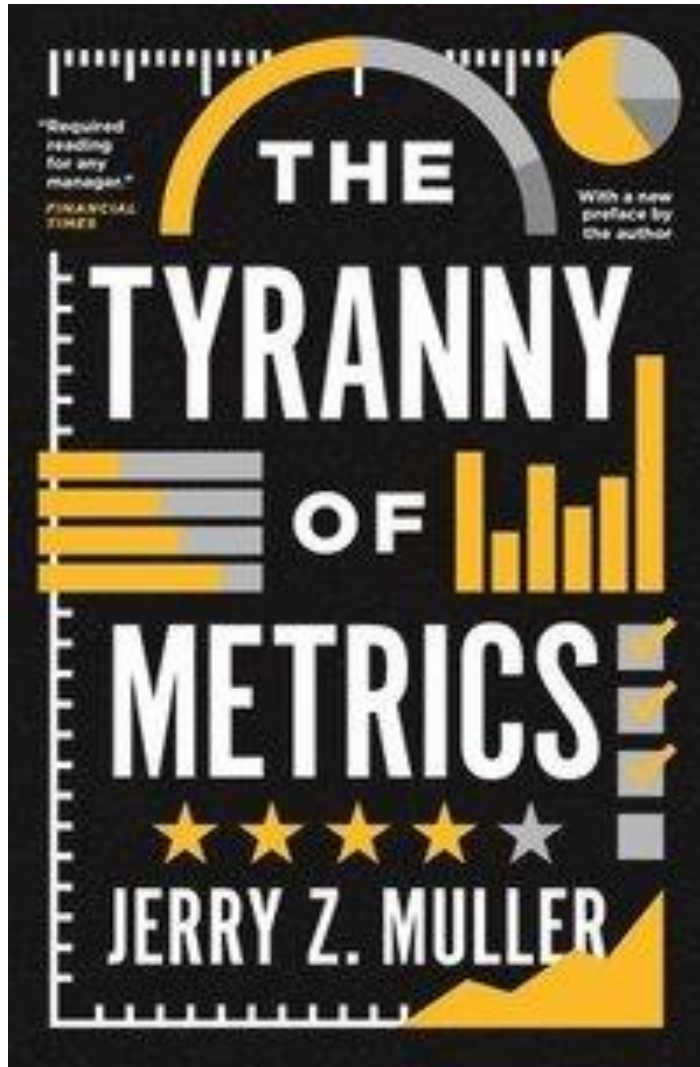
Medicinsk bedömning inom tre dagar i
primärvård, läkare

90 % ▾

Riket

Förtroende för sjukhus

69.6 % ▾

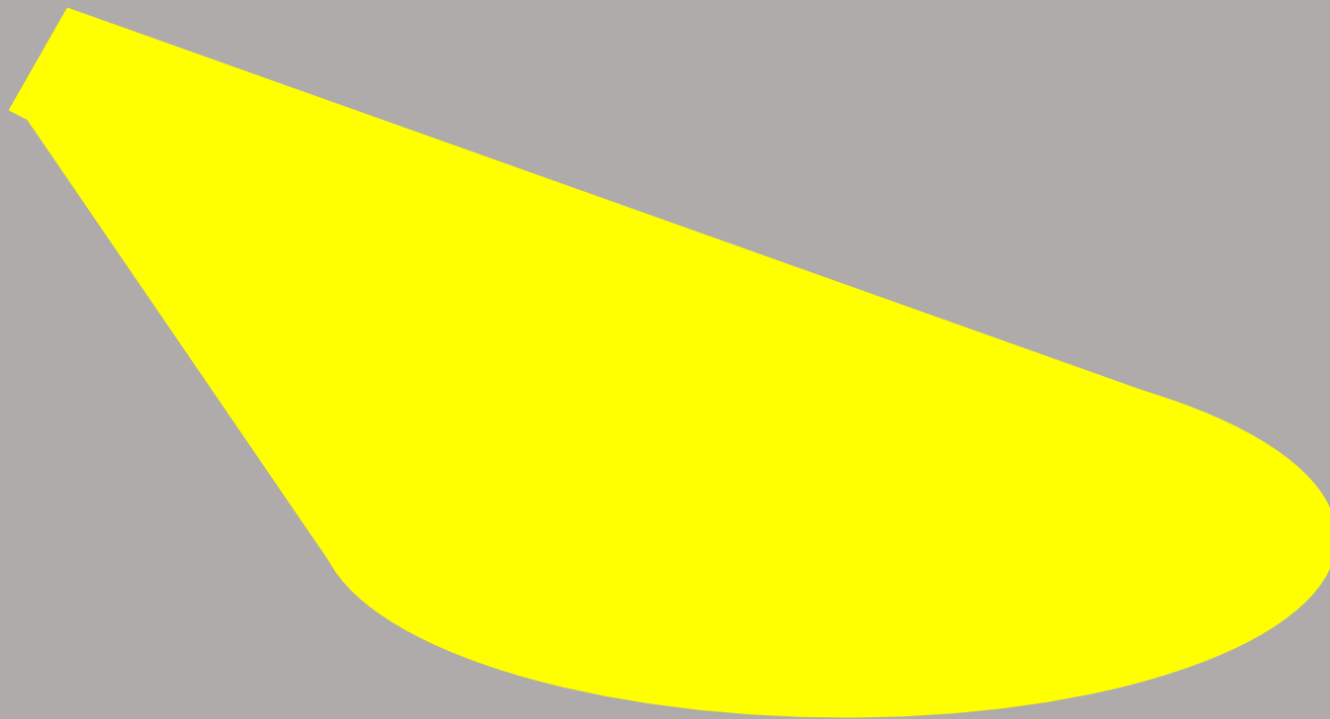


Faran med att mäta

Jerry Z Muller The Tyranny of Metrics

The image shows the Microsoft Excel interface. The ribbon is set to 'Start'. The formula bar contains the text 'Aspekt A'. Below the formula bar, a table is visible with the following data:

	A	B	C	D	E
1	Aspekt A	Aspekt B			
2	35	44			
3	54	54			
4	33	64			
5	77	56			
6	76	54			
7					
8					



När ska man mäta då?

- Verksamhetsnära!
- Värderingsnära!
- Inom vår kontroll!



Mål – Vems?

- Socialstyrelsens?
- Kunskapstyrningens?
- Arbetsgivarens?
- PrimärvårdsKvalitets?
- Hälso- och sjukvårdsförvaltningen / Beställarens?
- Gå hem kl 17?
- Inte skicka in patienten?

- Patientens mål??



Målets tydlighet ger riktning för arbetet

- Bygga en snygg, säker och prisvärd bil
- Sjöräddningen
- Om målet är otydligt för dig som individell läkare hur ska då många läkare och annan vårdpersonal arbeta effektivt tillsammans???
- Samordna – samverka – samspela



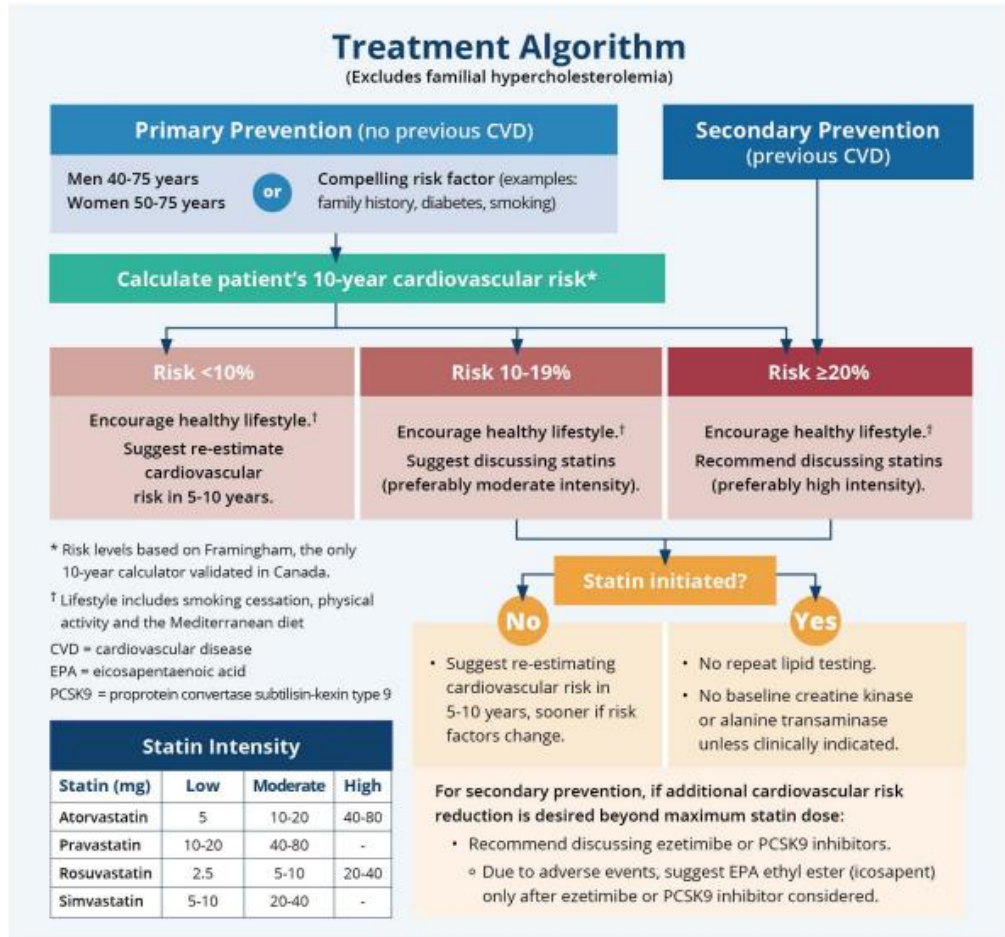




Kloka Kliniska Val – för en förbättrad hälsa och sjukvård

PEER Simplified Lipid Guideline 2023: Summary

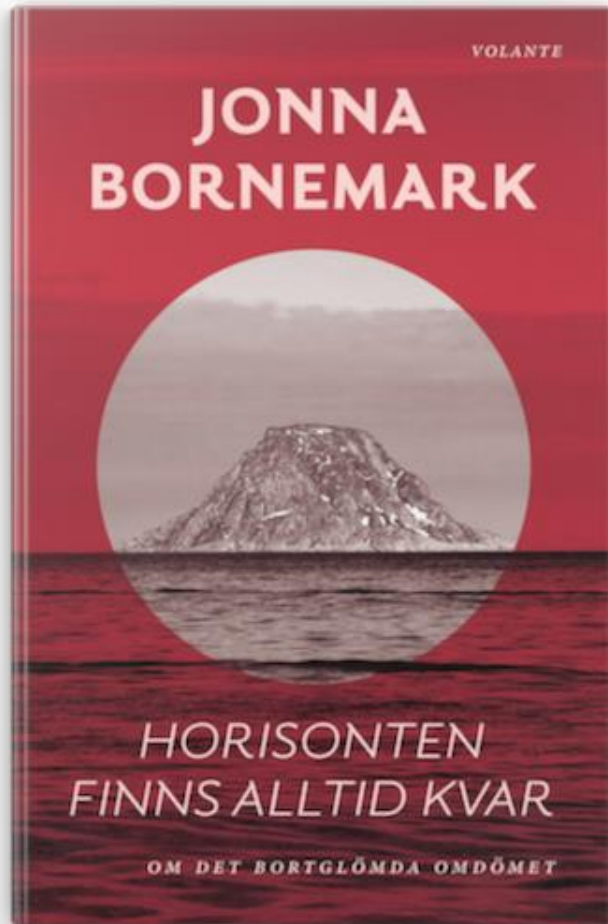
Simplified approach Shared decision making Reduce unnecessary testing



Benefit of Statin Therapy				
Sample Patient, CVD Risk over 10 years	Statin Option	Relative Risk Reduction	Absolute Risk Reduction	New 10 year Risk on Therapy
20%	Moderate Intensity	25%	5%	15%
	High Intensity	35%	7%	13%

Canada:

- Vem behöver statiner?
- Förskriv
- Klart!



Omdöme


Jonna Bornemark Horisonten finns alltid kvar



“Utan tvivel
är man inte
klok”

Tage Danielsson



A person wearing a red shirt and dark pants stands on a sandy beach, holding a dark umbrella. They are looking out at a massive, curling blue wave that is crashing towards them. The sun is low in the sky, creating a bright, hazy glow over the scene. The overall mood is one of awe and vulnerability.

**Om vi skulle följa riktlinjer och kvalitetsindikatorer skulle sjukvården kollapsa
– undanträngningseffekter skulle kraftigt minska tillgängligheten till vård för befolkningen**

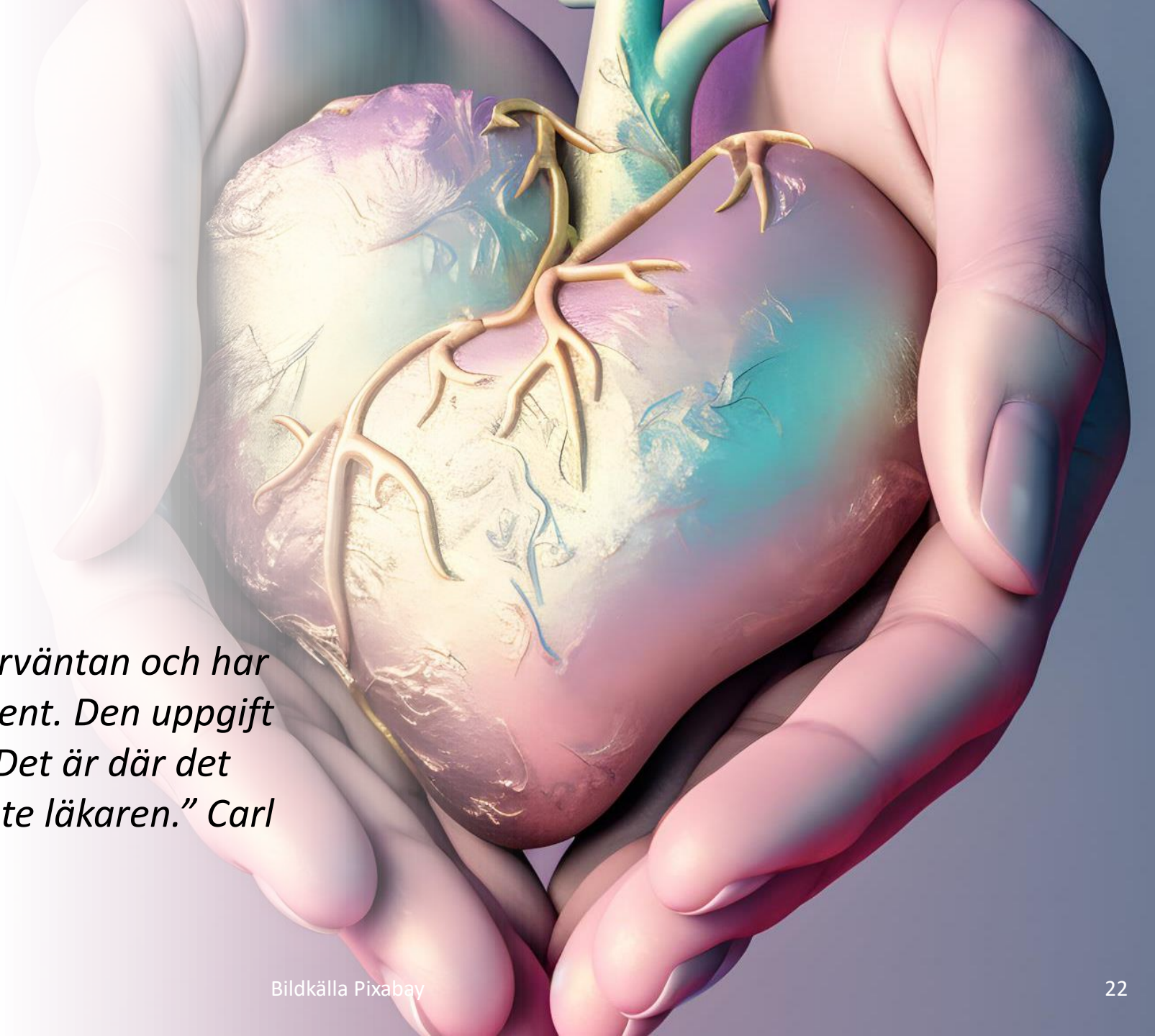
Allmänläkare skulle behöva arbeta 27 timmar per dygn för att följa alla riktlinjer

Porter 2022

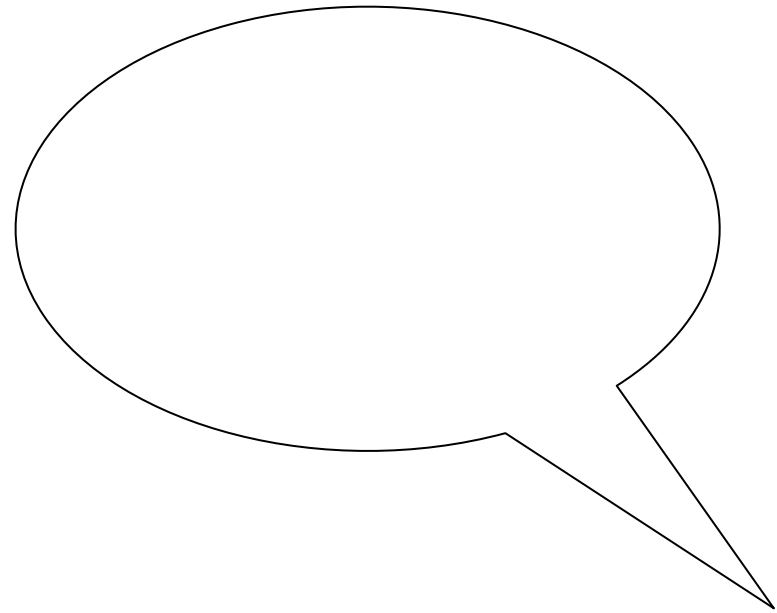
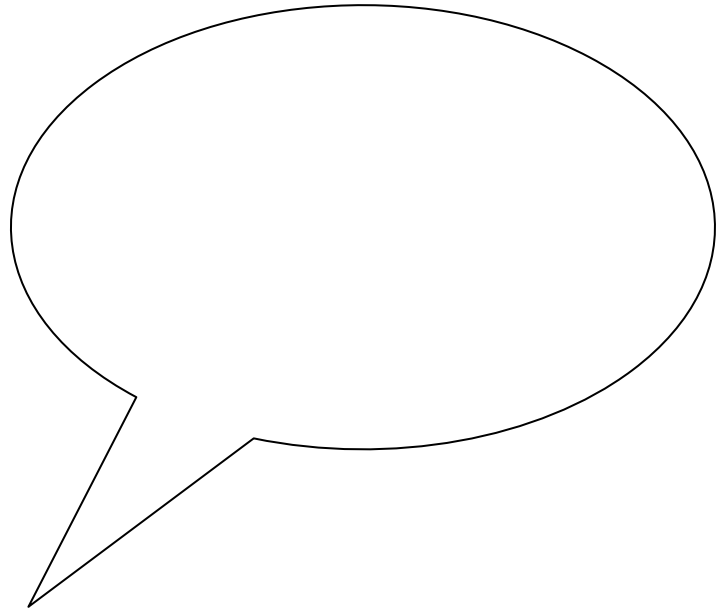
AI

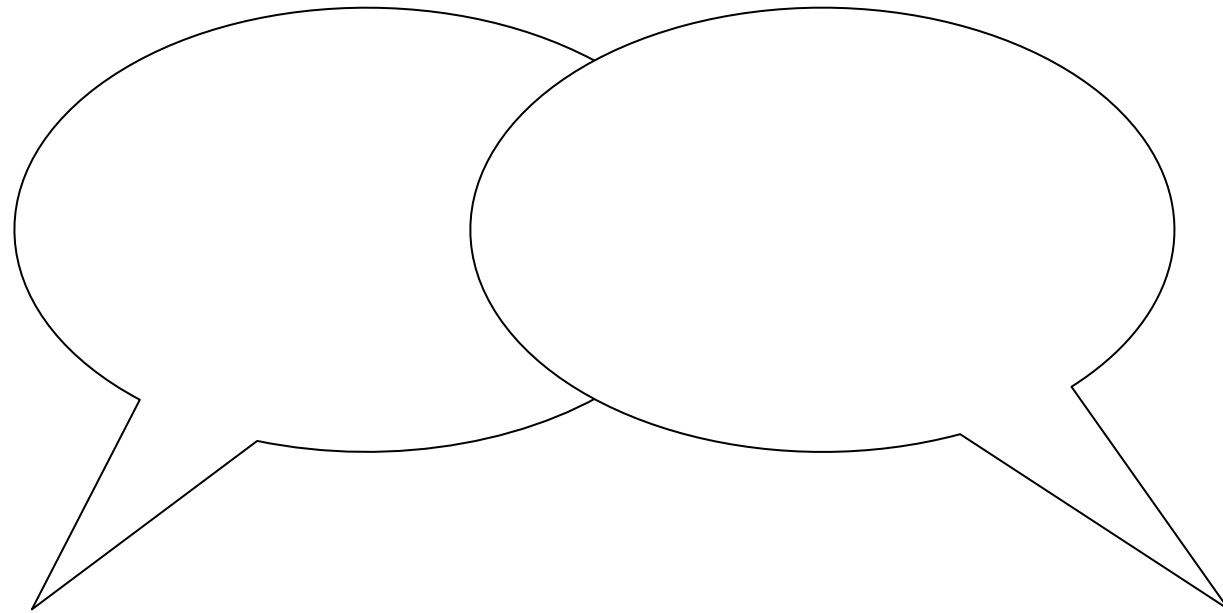
- Empati
- Relation

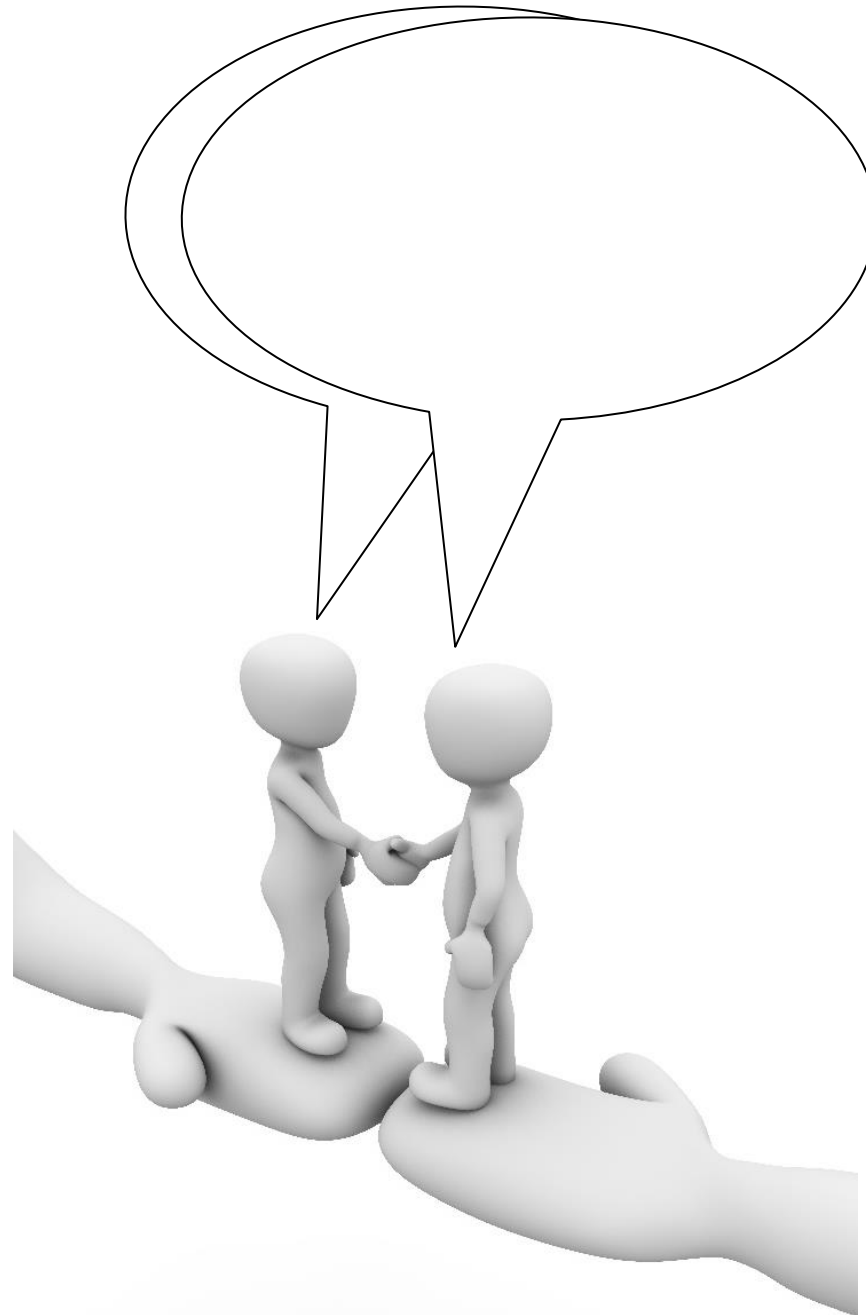
”Kompetensen lever som en förväntan och har ett mål och det är du, min patient. Den uppgift du ger mig gör mig till läkare. Det är där det börjar. Utan relationen finns inte läkaren.” Carl Edvard Rudebeck

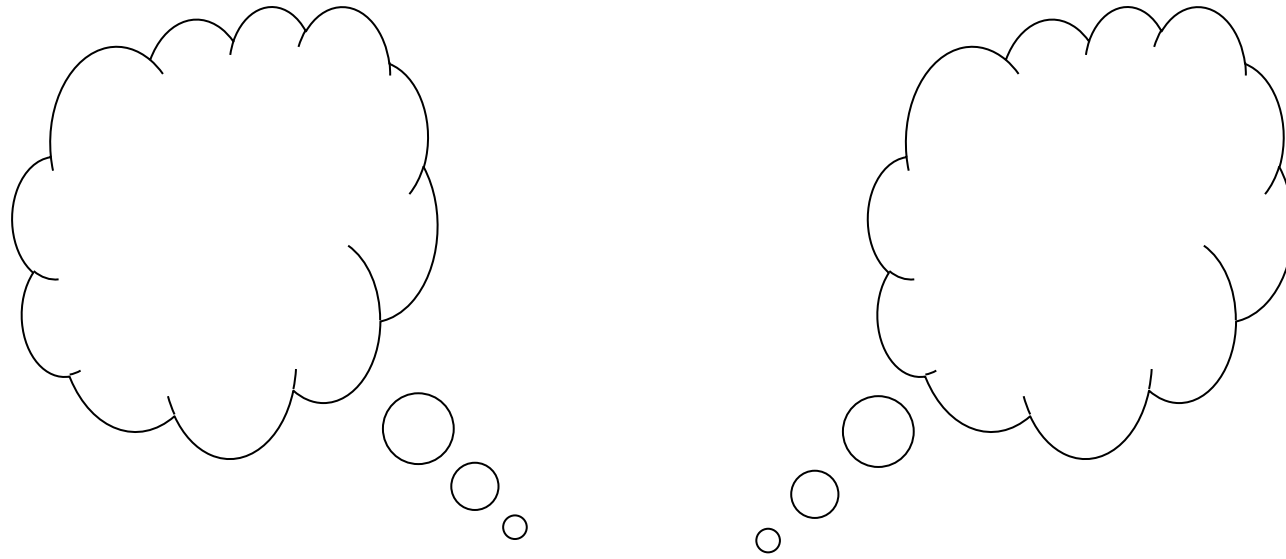


Förstår läkaren och patienten
varandra?









Teach-back!

BE SAFE, med safety-netting (eller Trygga Råd):

Säkerhet – förmedla att viss osäkerhet finns

Arbetsdiagnos – förmedla förväntat förlopp (så kallade ”gröna flaggor”), patienten behöver då inte söka vård

Flaggor – Vad ska man vara uppmärksam på? (så kallade ”röda flaggor”), patienten bör då söka vård

Efteråt – Vad händer sen? Vet patienten när och var hen ska söka igen (med teach-back)?

Safety-netting eller Trygga Råd

- SAFE
- Förutsättningar
- Strategier
- Professionsgranskade webplatser riktade till patienter



Läkartidningen

#1-2
2016

Tidskrift från Sveriges läkarförbund • Sedan 1904 • 7 januari 2016 • vol 113 • 1-60

ALLT FLER
LÄKARE
UTBRÄNDA
PÅ JOBBET

Läkar-
tidningen
nu i ny
kostym!



4/26/2024

Etisk stress

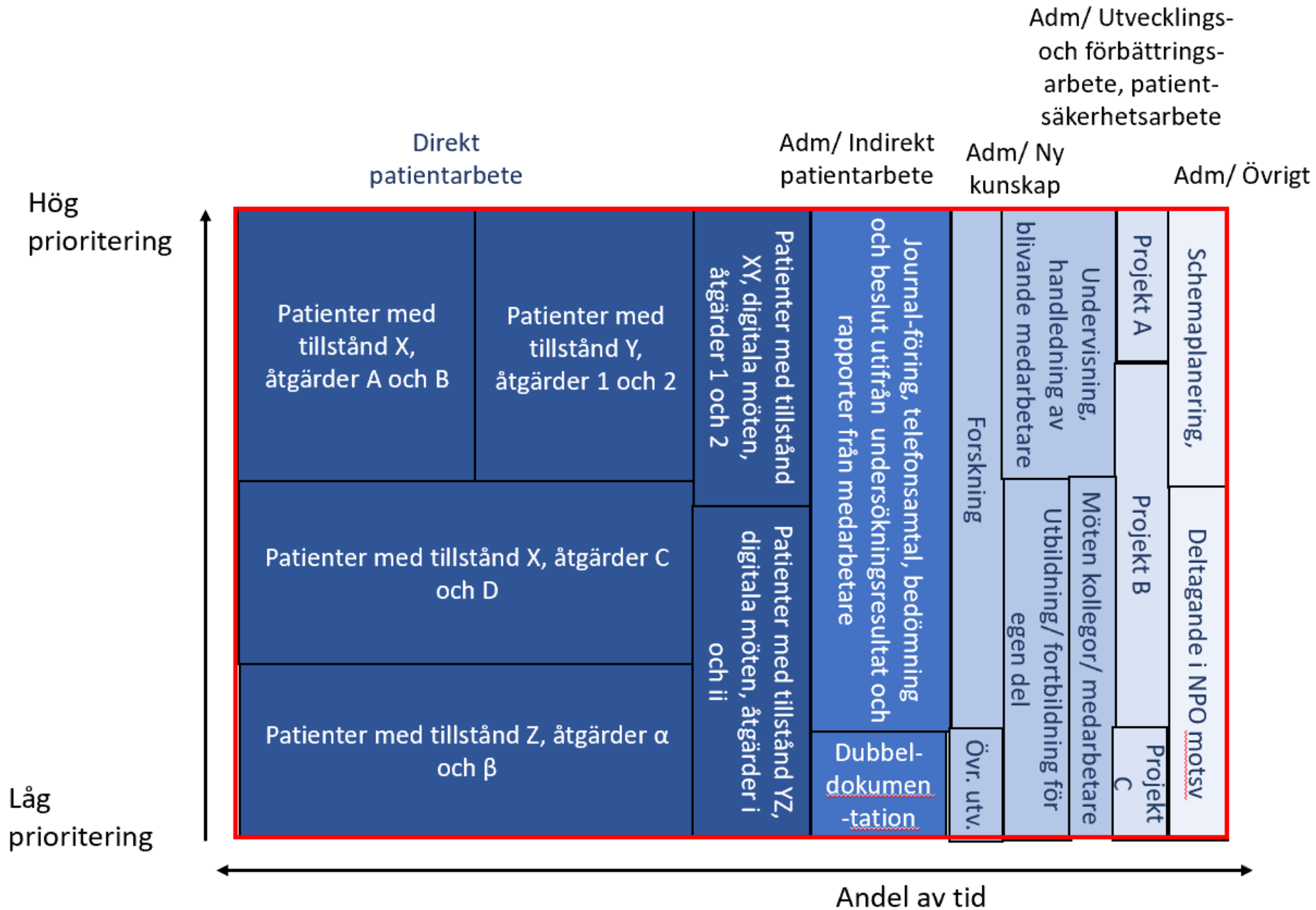
- Glappet mellan vad vi gör och vad vi upplever att vi börde göra
 - Systemet eller resurserna hindrar oss
- Det kan också vara glapp mellan patientens krav/förväntningar och vad vi anser är rimligt
 - Plötsligt är vi inte på "samma sida" som patienten längre

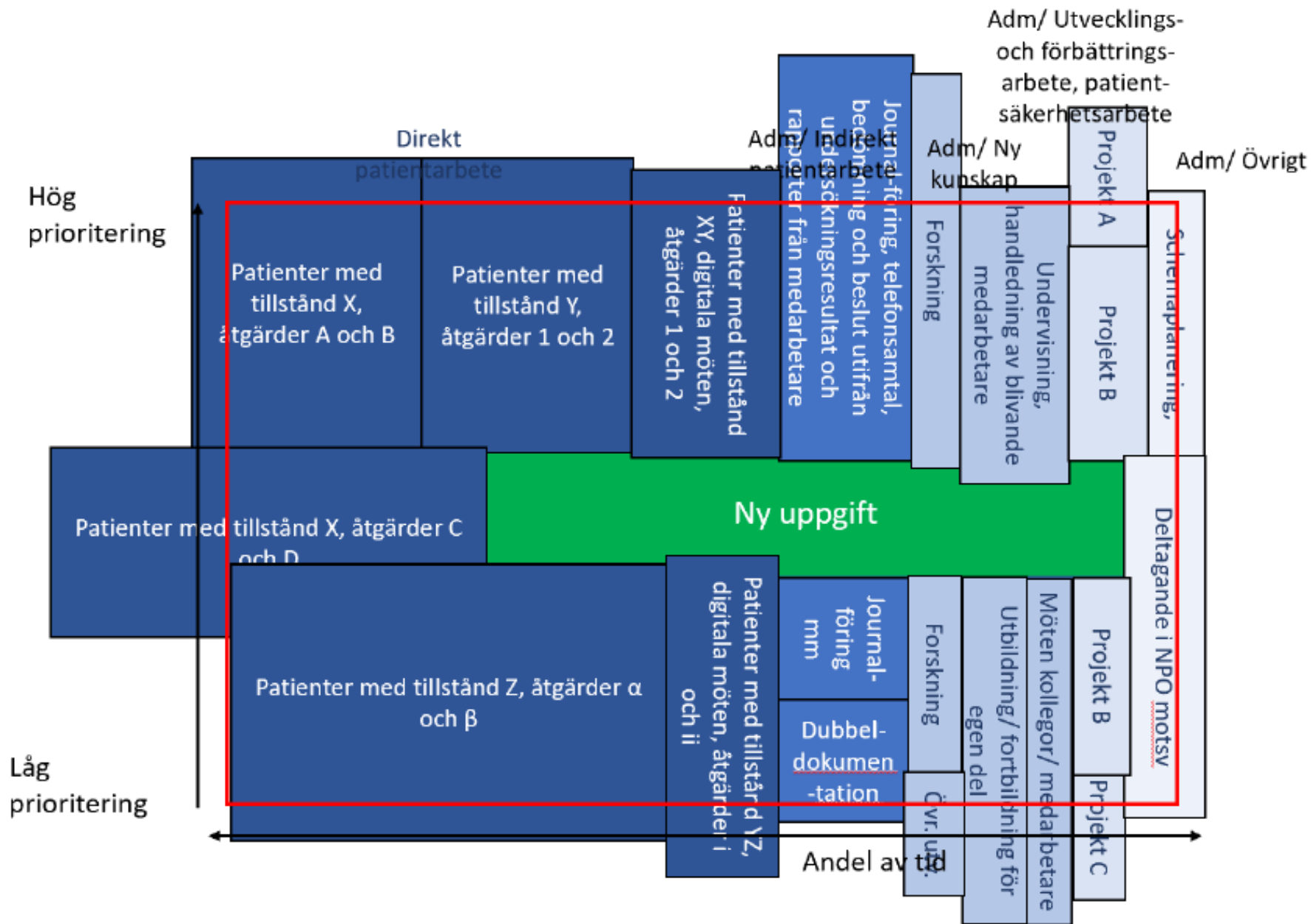
Leta ny väg

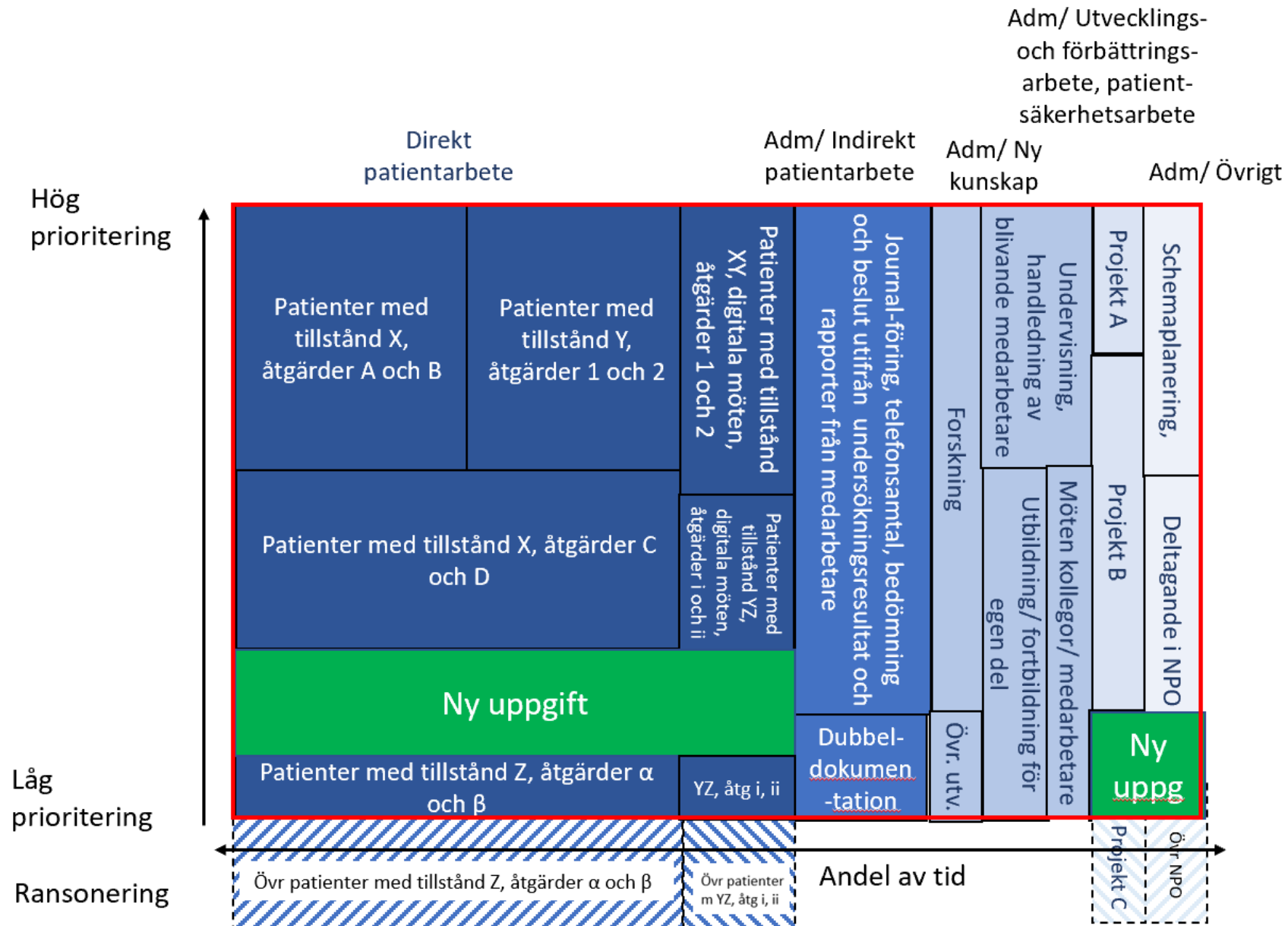
Evidence-based

Evidence-guided









Coach

- Vi är våra patienters coach
- Den tyngda patienten
- Ibland bota, ofta lindra, alltid trösta, aldrig skada
- Är vårdprogram och riktlinjer hjälpsamma just nu?
- Vad säger ditt omdöme?
- Prioriteringar



Patientens egna förmågor

- Patientens mål?
- Patientens resurser?
- Patienten nätverk? (Mellanmänskligt, IRL, nätbaserat)
- Tar del av sin journal?
- 1177 Rådgivningsmeddelande
- Trygga Råd



Vart är vi på väg? Till framtiden, via Uppsala!



Svensk Allmänmedicinsk Kongress

Uppsala Konsert & Kongress 24-26 April 2024



Good Morning

Förväntningar

- Begränsade resurser
- Ge vård utifrån de resurser som finns
- Vems förväntningar?
- Vi kommer alltid kunna göra nytta!